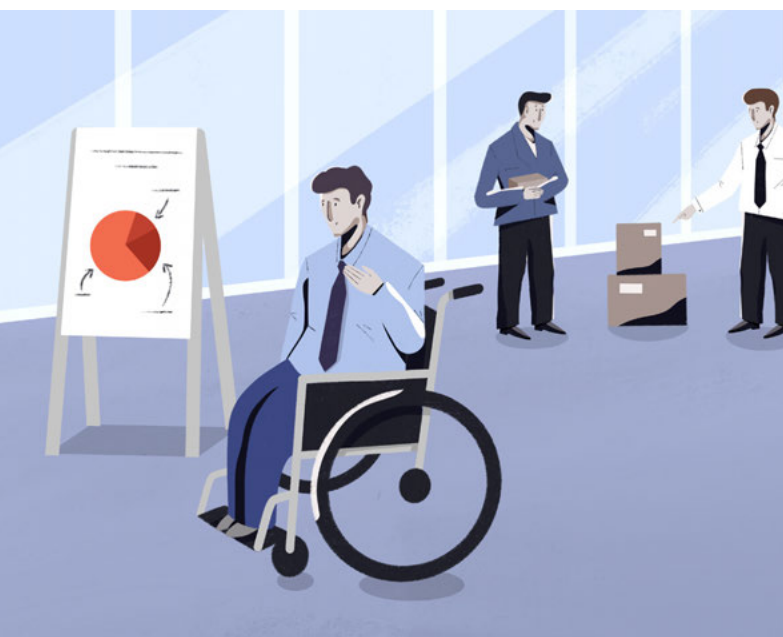
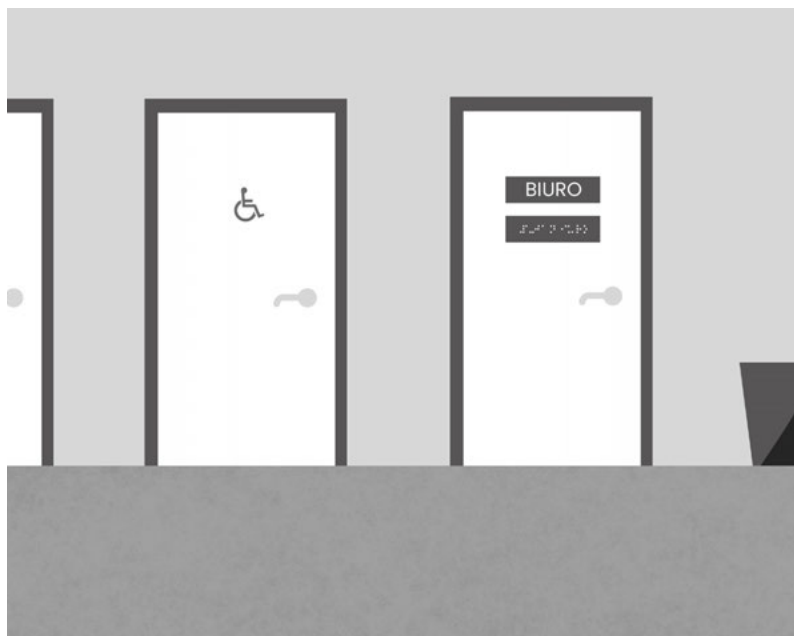




NIEPEŁNOSPRAWNI - BEZ BARIER W PRACY

POMYSŁ 3

EKSPLIKACJA: idea opiera się na narracji nawiązującej do współczesnych komedii telewizyjnych. Problem zatrudnienia niepełnosprawnych przedstawiony jest z perspektywy satyry na uprzedzenia biurowe. Narracja ma być lekka, ale też celowo przerysowana.



POCZĄTEK**SCENA 1**

Sala biurowa. Trwa narada. U szczytu stołu konferencyjnego siedzi mężczyzna, obok kobiety i mężczyźni - ubrani w formalne stroje biurowe. Na stole przy każdej z osób widać ustawione plakietki: dyrektor, z-ca dyrektora, menedżer itp. Naprzeciw stoi kobieta, która trzyma w dłoni wydruki i referuje wytyczne. Jest to szefowa kadr. Kobieta referuje:

SZEFOWA KADR

...Centrala przesłała nam wytyczne. Zatrudniamy osoby z niepełnosprawnością!

DYREKTOR

(wstrząśnięty)

Jak to?!

Przerażenie w gronie pozostałych osób (przerysowane)

Z-CA DYREKTORA

Ale to wszystko trzeba zmienić... dostosować...

MENEDŻER

(lizusowsko)

Właśnie i jakie to koszty!

*Szefowa kadr patrzy się na swoich kolegów z politowaniem.
Uśmiecha się.*

SZEFOWA KADR

Centrala już wszystko załatwiła. *(wylicza)* Mamy odpowiednie windy, toalety, podjazdy, nawet oznaczenia z tabliczkami Braille'a.

Cięcie do:

Ujęcia: *pokazujące odpowiednio przystosowane pomieszczenia: windy, toalety z udogodnieniami dla niepełnosprawnych, podjazd dla wózka, tabliczki z alfabetem Braille'a na pokojach biurowych.*

Cięcie do: *Na sali słyhać pomruk, zdumienie. Dyrektor zaskoczony.*

DYREKTOR

Kiedy to się stało?

SZEFOWA KADR

(złośliwie)

Jak był pan na urlopie.

(omiata wzrokiem resztę siedzących)

Poza tym poszło wszystko ot tak

(pstryka placami)

Dyrektor wzdryga się.

SZEFOWA KADR*(z triumfem)*

Zdążyłam nawet zrobić szkolenia dla pracowników.
Tak więc możemy zaczynać.

DYREKTOR*(z ostrożnością, chce wiedzieć od kiedy będą niepełnosprawni w jego firmie)*

Od kiedy?

SZEFOWA KADR*(wzrusza ramionami)*

Już tu są...

Szok. Siedzący za stołem podrywają się. Szefowa kadr rusza do drzwi - otwiera je na oścież. Wszyscy biegną w tamtą stronę (w domyśle wybiegają sprawdzić biuro).

ROZWINIĘCIE**SCENA 2**

Szefowa kadr z triumfem otwiera przed kierownictwem drzwi do open space'u. Widać poszczególne sytuacje i ludzi. Mężczyzna z niepełnosprawnością intelektualną wraz z innym kolegą z pracy przygotowuje przesyłki firmowe. W innej części biura kobieta głucha na migi rozmawia ze słyszącym kolegą przeglądając zasoby na komputerze.

Zarząd i Szefowa Kadr podążają dalej. Wchodzą do kolejnej sali konferencyjnej - tam trwa narada projektowa. Wyniki prezentuje osoba siedząca na wózku inwalidzkim, młody mężczyzna. Na widok wchodzących odwraca się, zaskoczony trochę wtargnięciem, mówi:

MĘŻCZYNA NA WÓZKU

Coś się stało? Mamy właśnie naradę...

Dyrektor uśmiecha się niezdarne i przeprasząco. Wycofuje się, a za nim reszta dworu również z uśmiechami. Szefowa Kadr z lekko złośliwym uśmieszkiem obserwuje to. Wszyscy się wycofują.

Cięcie

ZAKOŃCZENIE

Open space. Wszyscy są ponownie w open space. Dyrektor luzuje krawat, chce coś powiedzieć, kiedy do open space'u wchodzi kobieta - po ubraniu, sylwetce i plakietce (PREZES) widać, że to głównodowodząca. Prezeska spogląda na ludzi pracujących w open space, widzi dyrektora i resztę, podchodzi do nich.

PREZESKA*(władczo)*

I co? Wszystko poszło sprawnie? Stanowiska obsadzone?

DYREKTOR*(uśmiecha się usłużnie)*

Oczywiście...

Dyrektor podaje Prezesce raport. Prezeska uśmiecha się.

PREZESKA

Zawsze wyprzedzamy rynek pracy, zanim inni nas ubiegną.

LEKTOR / NAPIS

Pracownicy z niepełnosprawnością? Żaden problem.

A Ty? Zatrudniasz?!

**Go4
Diversity**


Dobre Kadry
Centrum badawczo-szkoleniowe Sp. z o.o.

Dobre Kadry
Centrum badawczo-szkoleniowe Sp. z o.o.
ul. Jęczyńska 10/1, 53-507 Wrocław
tel.: 71 343 77 73 (74), www.dobrekadry.pl

Wszelkie prawa zastrzeżone. Żadna część niniejszych kart, zarówno w całości, jak i we fragmentach, nie może być reprodukowana w sposób elektroniczny, fotograficzny i inny bez zgody wydawcy i właścicieli praw autorskich.

© Copyright Dobre Kadry. Centrum badawczo-szkoleniowe Sp. z o.o.
Wrocław 2019